



VRAAGPRIJS € 1.250.000 k.k.

STEENBERGSEWEG 8
DINTELOORD



KENMERKEN

Woonoppervlakte

Woonhuis 224 m²

Poolhouse 35 m²

Perceeloppervlakte

circa 1.552 m²

Inhoud

1.015 m³

Bouwjaar

1910

Isolatie

Vloerisolatie, wandisolatie en
nagenoeg geheel dubbel
glas



OMSCHRIJVING

Op slechts 35 autominuten van Rotterdam, Breda en Antwerpen komen luxe, stijl en ruimte samen in deze prachtige royale villa met zwembad en geweldige tuin.

De klassieke sfeer van de buitenzijde van het pand, ziet u binnen terug met een moderne touch.

Het gehele pand is gemoderniseerd met hoogwaardige materialen, met behoud van de klassieke stijl.

De parkachtige tuin achter het huis is aangelegd met diverse terrassen, prachtige bomen en beplanting.

Een verwarmd zwembad, jacuzzi, buitendouche én poolhouse zorgen ervoor dat u thuis optimaal kunt genieten!

In 2020 heeft een grote verbouwing plaatsgevonden waarbij de volgende ruimtes zijn gerenoveerd tot luxe ruimtes: badkamer, toilet, bijkeuken, kelder en poolhouse.

Begane grond

U bereikt het huis via de grote oprit met elektrisch bedienbare poort, waar u vier auto's kunt parkeren.

De entree is aan de zijkant van het huis. Bij binnenkomst in de mooie lange hal met granieten vloer, ornamenten plafond en statige trap aan het einde, ervaart u meteen dat werkelijk elke ruimte met zorg en aandacht is gemoderniseerd en onderhouden.

De hal geeft toegang tot de woonkamer, de leefkeuken en tot de toiletruimte.

De woonkamer is aan de voorzijde van het huis en heeft een sfeervolle open haard.

Het hoge plafond is strak gestuukt en voorzien van ornamenten. Lambrisering van lichte velours tegen de muren zorgt voor de authentieke, warme sfeer en draagt bovendien bij aan een goede akoestiek.

De mooie houten vloer met vloerverwarming, maakt deze woonkamer af!

De leefkeuken is aan de achterzijde van het huis en hier geniet u van optimale privacy.

De ruimte is ingedeeld met een kookgedeelte dat met ensuite deuren is te scheiden van het leefgedeelte.

Het kookgedeelte is ingericht met een kookeiland en 2 wandopstellingen.

Het kookeiland is voorzien van een 5-pits gasfornuis, afzuigkap en grote oven.

In een rechte wandopstelling zijn een koffieautomaat met een warmtelade voor de kopjes, een combi oven / magnetron en een koelvries-combinatie.

De rechte opstelling onder het raam heeft een natuurstenen werkblad, 2 spoelbakken, een Quooker en een vaatwasser.

Het leefgedeelte biedt plaats voor een ruime eethoek en een serre met een gezellige zithoek bij de open haard. Deze serre heeft openslaande tuindeuren, waardoor een mooie verbinding met de tuin kan worden gemaakt.

Vanuit de keuken is er toegang tot de bijkeuken: een luxe moderne ruimte met een aanrechtblokje en een ingebouwde kastenwand voor onder andere uw wasmachine en droger en CV-ketel (2020).

Van hieruit is er toegang tot de kelder: een heerlijk koele ruimte voor bijvoorbeeld het bewaren van uw mooiste flessen wijn.

Aan de achterzijde van het huis zijn elektrisch bedienbare rolluiken, welke - zowel ieder afzonderlijk als in zijn geheel - met afstandsbediening te openen en te sluiten zijn.

Eerste verdieping

De prachtige statige trap brengt u naar de eerste verdieping.
Hier zijn 5 kamers en de badkamer.

De badkamer is een heuse wellness ruimte te noemen!

De royale inloopdouche is voorzien van regendouche, sunshower én infrarood. De combisauna biedt naast de traditionele sauna ook infrarood.

Tevens is er een dubbele wastafel en een toilet. Voor optimaal comfort zijn er ingebouwde geluidsboxen, vloerverwarming en elektrisch bedienbare ramen.

De masterbedroom is aan de voorzijde van het huis - achter het mooie balkon - en heeft airconditioning voor een prettig klimaat. Eveneens aan de voorzijde van het huis is een ruime kleedkamer met inloopkast.

Aan de achterzijde van het huis zijn 3 slaapkamers met afmetingen: (3,40m * 4,55m), (3,40m * 3,24m) en (2,76m * 3,44m).

Twee van de drie kamers zijn voorzien van royale vaste kasten.

Tweede verdieping

De tweede verdieping is een open ruimte welke met een vlizotrap toegankelijk maar niet beloopbaar is.

Tuin

Wát een fantastische tuin is dit!
Aangelegd met een strak gazon, volwassen bomen en planten, meerdere terrassen, een verwarmd zwembad en een jacuzzi. In de avond is het zwembad sfeervol verlicht als eyecatcher van de tuin.

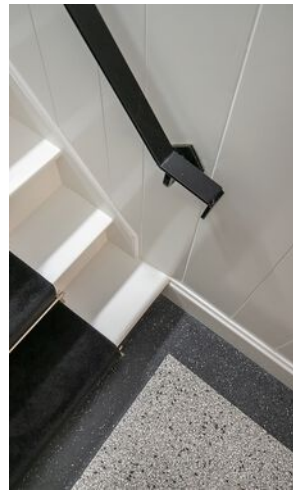
Een robot grasmaaier zorgt ervoor dat het gazon gemaaid wordt, terwijl u zich bezig kunt houden met andere activiteiten.

Achterin de tuin is een geweldig poolhouse dat is ingericht met onder andere een vaste hoge tafel, een keukenblok met 2 inbouwkoelkasten en een klimaatkoelkast (Boretti). Tevens is hier vloerverwarming en een open haard. Het poolhouse is voorzien van vloer- en dakisolatie en heeft een eigen zelfstandige HR Combiketel (2020).

Ziet u de gezellige momenten met vrienden en familie al voor u?







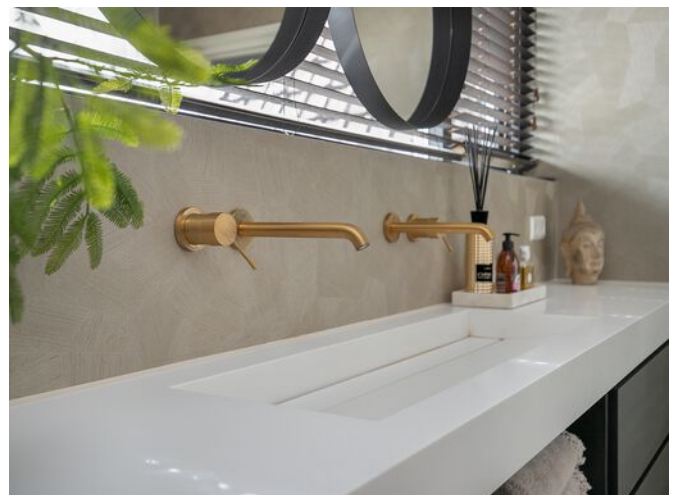
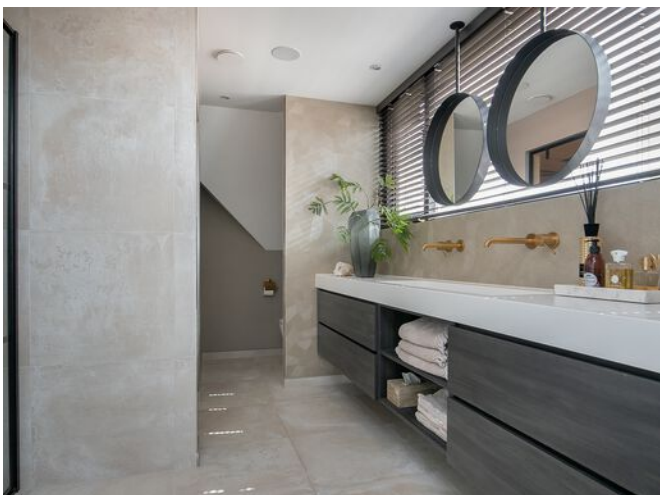
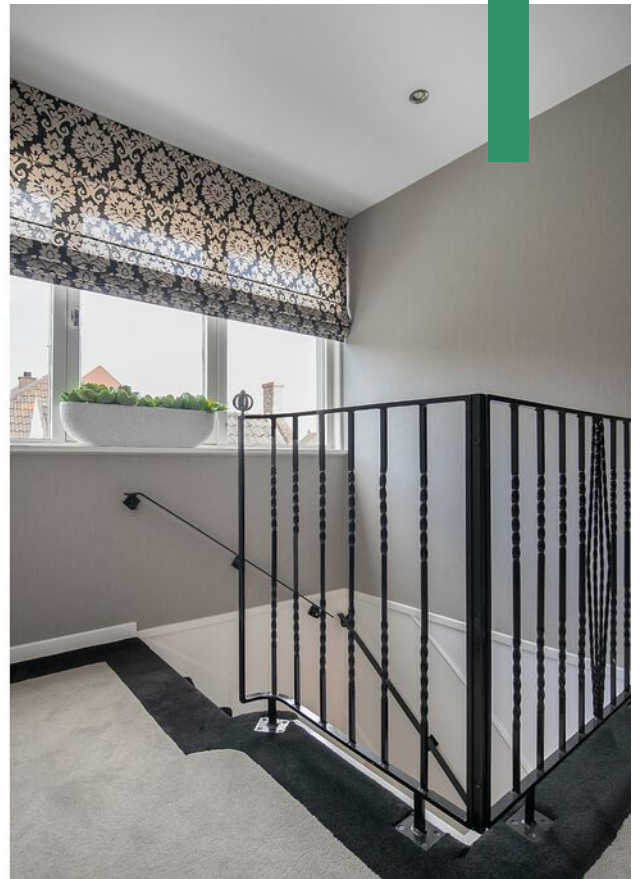
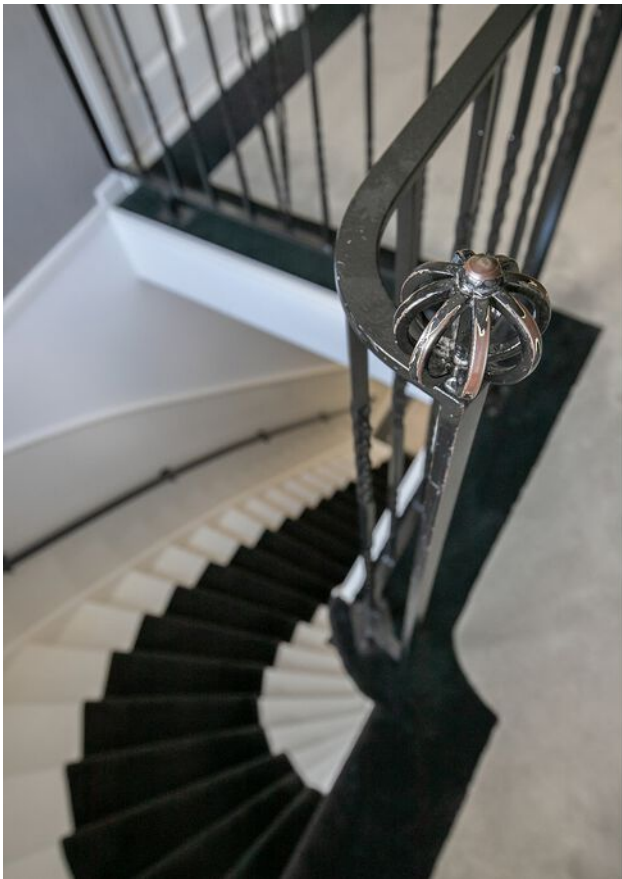


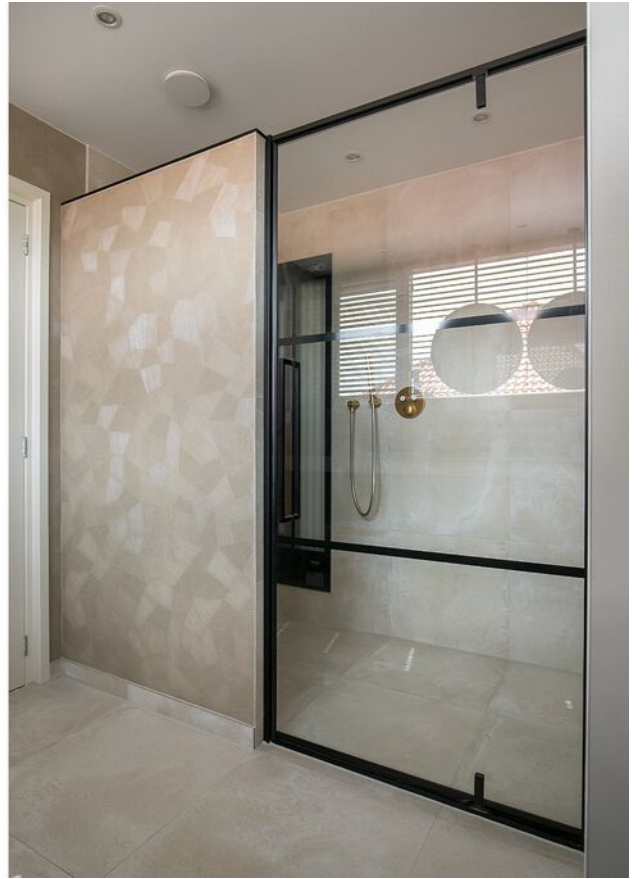
































PLATTEGROND



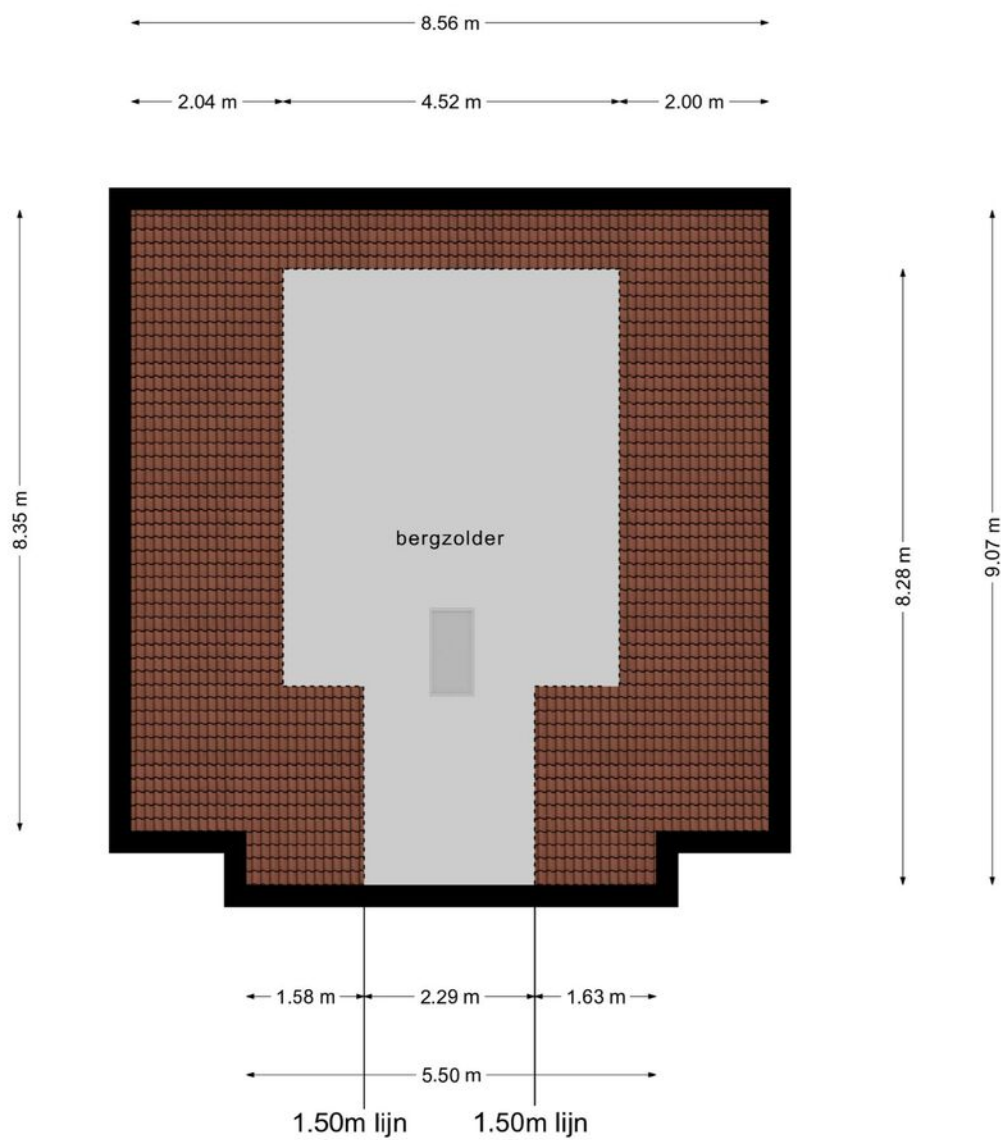
Deze plattegronden zijn opgemaakt voor indicatieve doeleinden.
Hieraan kunnen geen rechten worden ontleend.

PLATTEGROND



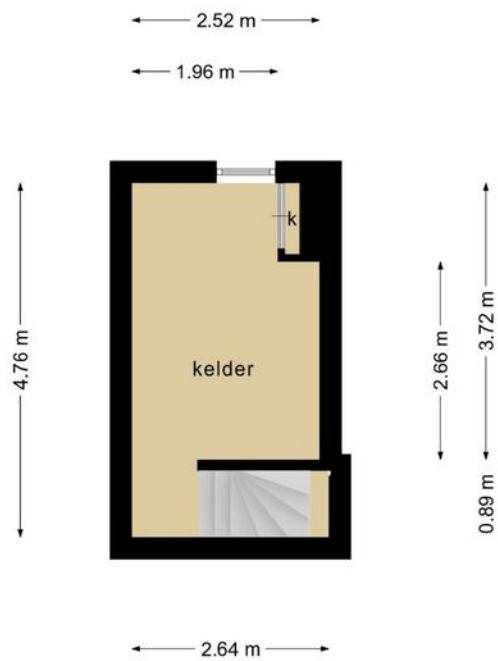
Deze plattegronden zijn opgemaakt voor indicatieve doeleinden.
 Hieraan kunnen geen rechten worden ontleend.

PLATTEGROND



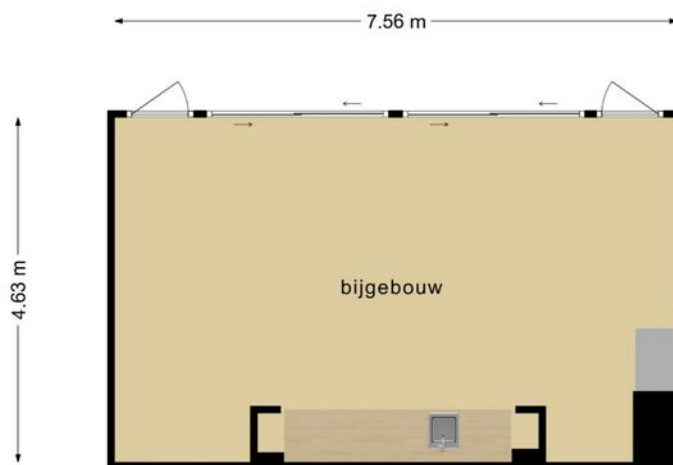
**Deze plattegronden zijn opgemaakt voor indicatieve doeleinden.
Hieraan kunnen geen rechten worden ontleend.**

PLATTEGROND



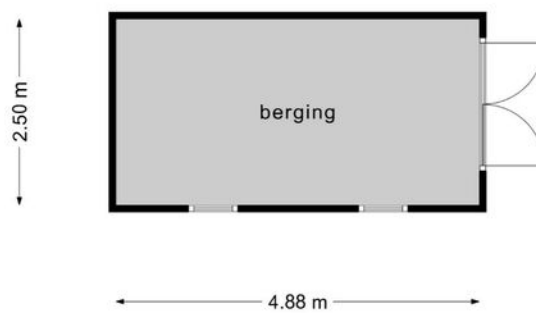
**Deze plattegronden zijn opgemaakt voor indicatieve doeleinden.
Hieraan kunnen geen rechten worden ontleend.**

PLATTEGROND



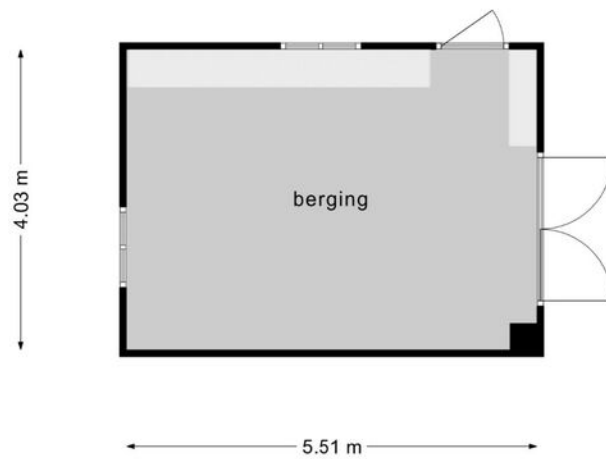
**Deze plattegronden zijn opgemaakt voor indicatieve doeleinden.
Hieraan kunnen geen rechten worden ontleend.**

PLATTEGROND



**Deze plattegronden zijn opgemaakt voor indicatieve doeleinden.
Hieraan kunnen geen rechten worden ontleend.**

PLATTEGROND



**Deze plattegronden zijn opgemaakt voor indicatieve doeleinden.
Hieraan kunnen geen rechten worden ontleend.**

KADASTRALE KAART

Kadastrale kaart

Uw referentie: Steenbergseweg 8



12345	Deze kaart is noordgericht	Schaal 1: 500	
25	Perceelnummer	Kadastrale gemeente Dinteloord	
	Huisnummer	Sectie G	
—	Vastgestelde kadastrale grens	Perceel 1106	
—	Voorlopige kadastrale grens		
—	Administratieve kadastrale grens		
—	Bebouwing		

Voor een eensluitend uittreksel, geleverd op 7 juli 2022
De bewaarder van het kadaster en de openbare registers

Aan dit uittreksel kunnen geen betrouwbare maten worden ontleend.
De Dienst voor het kadaster en de openbare registers behoudt zich de intellectuele eigendomsrechten voor, waaronder het auteursrecht en het databankenrecht.

KADASTRALE KAART

